

零点定位产品

气压内藏式零点定位器

描述

- 气压解锁；
- 解锁压力：A5 最小6bar-最大12bar
A10 最小5.5bar-最大12bar
A20 最小4.5bar-最大12bar
- 材质：硬化不锈钢；
- 表面及活塞硬化处理；
- 重复定位精度 < 0.005mm；

订货编号 ID	尺寸号 Size no.	解锁方式 Unlock Method	夹紧力 Holding force (KN)	拉紧力 Tensioning force (KN)	吹屑 Debris Removal	重量 Weight (KG)
EA05-NC	A5	气压 Pneumatic	5	13	√	0.5
EA10-NC	A10	气压 Pneumatic	10	25	√	1.3
EA20-NC	A20	气压 Pneumatic	17	55	√	2.6

说明：

内藏式安装型零点定位器特点是拉紧力和夹紧力大；
结构紧凑，安装高度小；
通过弹力进行机械锁紧，气压可解锁；
锁紧后可切断压力源，无须担心压力不稳定。



尺寸表 Size Table:

尺寸号 Size no.	ØD1	ØD2	ØD3	ØD4	H	H1	M	T
A5	78	18	58	65	30	8.5	8×M4	21.5
A10	112	22	78	88	35	10	8×M6	25
A20	138	32	102	115	49	15	8×M6	34

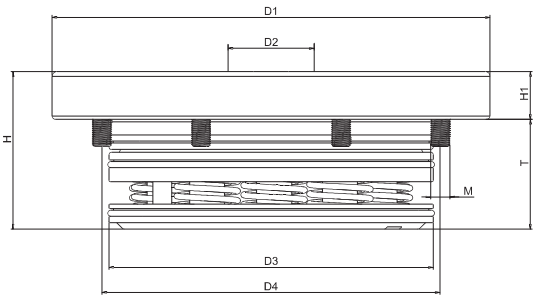
Pneumatic Built-in Mounting Type

Description

- Pneumatic unlock;
- Unlock pressure: A5 min. 6bar - max. 12bar
A10 min. 5.5bar - max. 12bar
A20 min. 4.5bar - max. 12bar
- Material: hardened stainless steel;
- Surface and piston hardening treatment;
- Repeatable positioning accuracy < 0.005mm;

Features:

The characteristics of the built-in zero positioner are large tension force and clamping force;
Compact structure, small installation height;
Mechanical locking through spring force, air pressure can be unlocked;
After locking, the pressure source can be cut off without worrying about unstable pressure.



气压内藏式定向零点定位器

描述

- 气压解锁；
- 解锁压力：A5 最小6bar-最大12bar
A10 最小5.5bar-最大12bar
A20 最小4.5bar-最大12bar
- 材质：硬化不锈钢；
- 表面及活塞硬化处理；
- 重复定位精度 < 0.005mm；
- 带角向定位

订货编号 ID	尺寸号 Size no.	解锁方式 Unlock Method	夹紧力 Holding force (KN)	拉紧力 Tensioning force (KN)	吹屑 Debris Removal	重量 Weight (KG)
EA05-NCD	A5	气压 Pneumatic	5	13	√	0.5
EA10-NCD	A10	气压 Pneumatic	10	25	√	1.3
EA20-NCD	A20	气压 Pneumatic	17	55	√	2.6

说明：

内藏式安装型零点定位器特点是拉紧力和夹紧力大；
结构紧凑，安装高度小；
通过弹簧力进行机械锁紧，气压可解锁；
锁紧后可切断压力源，无须担心压力不稳定。



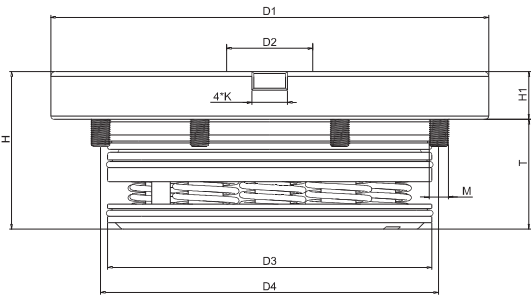
Pneumatic Built-in Mounting Type
with Angle Orientation

Description

- Pneumatic unlock;
- Unlock pressure: A5 min. 6bar - max. 12bar
A10 min. 5.5bar - max. 12bar
A20 min. 4.5bar - max. 12bar
- Material: hardened stainless steel;
- Surface and piston hardening treatment;
- Repeatable positioning accuracy < 0.005mm;
- Angular orientation

Features:

The characteristics of the built-in zero positioner are large tension force and clamping force;
Compact structure, small installation height;
Mechanical locking through spring force, air pressure can be unlocked;
After locking, the pressure source can be cut off without worrying about unstable pressure;
Can be used individually.



尺寸表 Size Table:

尺寸号 Size no.	ØD1	ØD2	ØD3	ØD4	H	H1	M	T	K
A5	78	18	58	65	30	8.5	8×M4	21.5	6
A10	112	22	78	88	35	10	8×M6	25	8
A20	138	32	102	115	49	15	8×M6	34	10

法兰式零点定位器

描述

- 气压/液压解锁；
- 解锁压力：气压最小5.5bar-最大12bar
 液压最小45bar-最大60bar
- 材质：硬化不锈钢；
- 表面及活塞硬化处理；
- 重复定位精度 < 0.005mm；

订货编号 ID	尺寸号 Size no.	解锁方式 Unlock Method	夹紧力 Holding force (KN)	拉紧力 Tensioning force (KN)	吹屑 Debris Removal	重量 Weight (KG)
EA10-FL	A10	气压 Pneumatic	10	25	√	4.3
EA20-FL	A20	气压 Pneumatic	17	55	√	8.8
EH10-FL	H10	液压 Hydraulic	15	30	※	4.3
EH20-FL	H20	液压 Hydraulic	25	60	※	8.8

※ 吹屑功能选配/Optional for blowing and dust removal

说明：

法兰式安装型零点定位器特点安装简单；
可从压力源管路直接解锁；
安装基板厚度更薄，重量低；
产品为装配体；



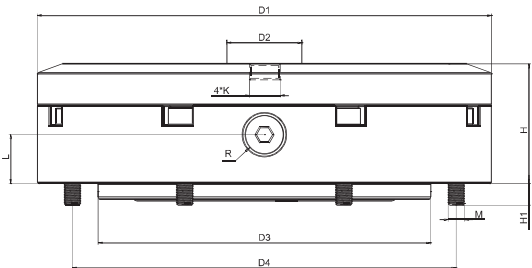
Flange Mounting Type

Description

- Pneumatic/Hydraulic unlock;
- Unlock pressure: Air pressure min. 5.5 bar - max. 12 bar
 Hydraulic min. 45bar- max. 60bar
- Material: hardened stainless steel
- Surface and piston hardening treatment;
- Repeatable positioning accuracy < 0.005mm;

Features:

Flange-mounted zero positioner features simple installation;
Can be directly unlocked from the pressure source pipeline;
Thinner mounting substrate thickness and lower weight;
The product is pre-assembled;



尺寸表 Size Table:

尺寸号 Size no.	ØD1	ØD2	ØD3	ØD4	H	H1	L	M	R	K
A10	135	22	100	120	29.2	5.8	13.5	M5	G1/8	8
A20	164	32	120	150	43.2	5.8	17.5	M6	G1/4	10
H10	135	22	100	120	29.2	5.8	13.5	M5	G1/8	8
H20	164	32	120	150	43.2	5.8	17.5	M6	G1/4	10

液压内藏式零点定位器

描述

- 液压解锁；
- 解锁压力：H10最小50bar-最大60bar
H20最小45bar-最大60bar
- 材质：硬化不锈钢；
- 表面及活塞硬化处理；
- 重复定位精度 < 0.005mm；

订货编号 ID	尺寸号 Size no.	解锁方式 Unlock Method	夹紧力 Holding force (KN)	拉紧力 Tensioning force (KN)	吹屑 Debris Removal	重量 Weight (KG)	定向 Directional
EH10-NCD	H10	液压 Hydraulic	15	30	※	1.3	√
EH20-NCD	H20	液压 Hydraulic	25	60	※	2.4	√
EH10-NC	H10	液压 Hydraulic	15	30	※	1.3	/
EH20-NC	H20	液压 Hydraulic	25	60	※	2.4	/

※ 吹屑功能选配/Optional for blowing and dust removal

说明：

内藏式安装型零点定位器特点是拉紧力和夹紧力大；
结构紧凑，安装高度小；
通过碟簧力进行机械锁紧；
锁紧后可切断压力源，无须担心压力不稳定。



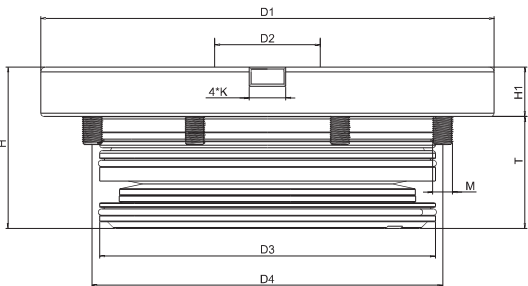
Hydraulic Built-in Mounting Type

Description

- Hydraulic unlock;
- Unlock pressure: Air pressure min. 5.5 bar - max. 12 bar
Hydraulic min. 50bar- max. 60bar
- Material: hardened stainless steel
- Surface and piston hardening treatment;
- Repeatable positioning accuracy < 0.005mm;

Features:

The characteristics of the built-in zero positioner are large tension force and clamping force;
Compact structure, small installation height;
Mechanical locking is carried out by laminating spring force ;
After locking, the pressure source can be cut off without worrying about unstable pressure.



尺寸表 Size Table:

尺寸号 Size no.	ØD1	ØD2	ØD3	ØD4	H	H1	T	M	K
H10	112	22	78	88	35	10	25	8×M6	8
H20	138	32	102	115	49	15	34	8×M6	10

手动式零点定位器

描述

- 手动夹紧或松开；
- 材质：硬化不锈钢；
- 表面硬化处理；
- 重复定位精度 < 0.01mm；

订货编号 ID	尺寸号 Size no.	夹紧力 Holding force (KN)	拉紧力 Tensioning force (KN)	操作扭矩 Operating torque (NM)	重量 Weight (KG)	定向 Directional
EM10-D	M10	10	30	55	3.2	√
EM20-D	M20	17	55	90	6.4	√
EM10	M10	10	30	55	3.3	/
EM20	M20	17	55	90	6.6	/

说明：

手动式零点定位器具有很高的夹紧力和拉紧力；
可通过定制压板安装在T型工作台上；
也可直接安装在带螺纹孔的基板上；
其底部可以直接安装零点定位接头。



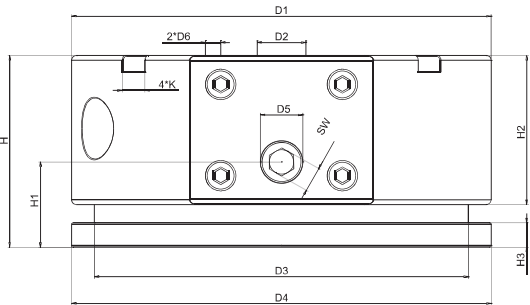
Manual Type

Description

- Manual clamping or loosening;
- Material: hardened stainless steel;
- Surface hardening treatment;
- Repeatable positioning accuracy < 0.01mm;

Features:

Manual zero point locator has high clamping force and tension force;
Can be installed on the t-type worktable through the custom platen;
It can also be directly installed on the substrate with threaded holes;
The bottom can be directly installed zero location joint.



尺寸表 Size Table:

尺寸号 Size no.	ØD1	ØD2	ØD3	ØD4	ØD5	ØD6	H	H1	H2	H3	K	SW
M10	112	22	98	112	22	16	50	22	39	6	8	6
M20	138	32	123	138	28	20	63	28	49	8	10	8

台面式零点定位器

描述

- 气压/液压解锁；
- 解锁压力：气压最小5.5bar-最大12bar
 液压最小45bar-最大60bar
- 材质：硬化不锈钢；
- 表面及活塞硬化处理；
- 重复定位精度 < 0.005mm；

订货编号 ID	尺寸号 Size no.	解锁方式 Unlock Method	夹紧力 Holding force (KN)	拉紧力 Tensioning force (KN)	吹屑 Debris Removal	重量 Weight (KG)
EA10-TM	A10	气压 Pneumatic	10	25	√	2.6
EA20-TM	A20	气压 Pneumatic	17	55	√	5.8
EH10-TM	H10	液压 Hydraulic	17	30	※	2.6
EH20-TM	H20	液压 Hydraulic	25	60	※	5.8

※ 吹屑功能选配/Optional for blowing and dust removal

说明：

安装简单，通过定制压板安装在T型工作台上；
可从压力源管路直接解锁；
通过碟簧力进行机械锁紧；
锁紧后可切断压力源，无须担心压力不稳定。



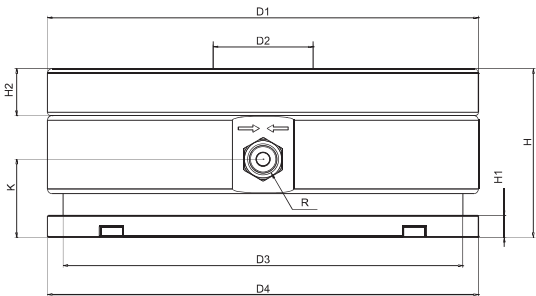
Deck Mounted Type

Description

- Pneumatic/Hydraulic unlock;
- Unlock pressure: Air pressure min. 5.5 bar - max. 12 bar
 Hydraulic min. 45bar- max. 60bar
- Material: hardened stainless steel;
- Surface and piston hardening treatment;
- Repeatable positioning accuracy < 0.005mm;

Features:

Simple installation, through the custom platen installed on the T-track worktable;
Can be directly unlocked from the pressure source pipeline;
Mechanical locking is carried out by laminating spring force;
After locking, the pressure source can be cut off without worrying about unstable pressure.



尺寸表 Size Table:

尺寸号 Size no.	ØD1	ØD2	ØD3	ØD4	H	H1	H2	R	K
A10	112	22	102	112	39	5.6	10	G1/8	18
A20	138	32	128	138	54	7	15	G1/4	25
H10	112	22	102	112	39	5.6	10	G1/8	18
H20	138	32	128	138	54	7	15	G1/4	25

自动化零点定位器

描述

- 气动夹紧或松开；
- 气压自动除屑；
- 材质：硬化不锈钢；
- 表面硬化处理；
- 重复定位精度 < 0.005mm；

订货编号 ID	尺寸号 Size no.	解锁方式 Unlock Method	夹紧力 Holding force (KN)	拉紧力 Tensioning force (KN)	吹屑 Debris Removal	重量 Weight (KG)
EA05-ZDH	A5	气压 Pneumatic	5	13	√	1.1
EA10-ZDH	A10	气压 Pneumatic	10	25	√	2.9
EA20-ZDH	A20	气压 Pneumatic	17	55	√	6.1

说明：

- ① 进气接口；
 - ② 排气接口；
 - ③ 锁紧检测信号接口；
 - ④ 松开检测信号接口；
 - ⑤ 自动吹屑信号接口；
- 工件取走后，中间自动吹气防尘盖，升起旋转吹气。



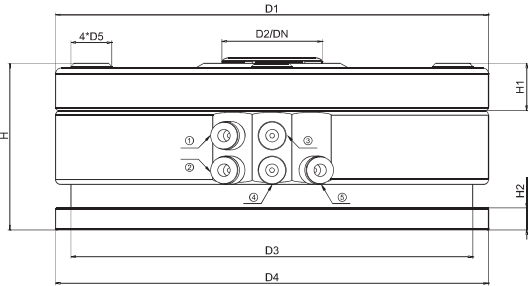
For Automation

Description

- Pneumatic unlock;
- Pneumatic automatic chip removal;
- Material: hardened stainless steel;
- Surface hardening treatment;
- Repeatable positioning accuracy < 0.005mm.

Features:

- ① Air inlet interface;
 - ② Exhaust interface;
 - ③ Locking detection signal interface;
 - ④ Loosen detection signal interface;
 - ⑤ Automatic dust removal signal interface;
- After the workpiece is removed, the dust cover automatically withdraws and debris are removed through rotational motion and blown air.



尺寸表 Size Table:

尺寸号 Size no.	ØD1	ØD2	Ø DN	ØD3	ØD4	ØD5	H	H1	H2
A5	78	18	17.9	70	78	7.5	30	8.5	5
A10	112	22	21.9	104	112	10.5	42	10	5.5
A20	138	32	31.9	128	138	13	53	15	7

两单元零点定位套装

描述

- 气压/液压解锁；
- 材质：模具钢(或客户的选择)；
- 表面及活塞硬化处理；
- 重复定位精度 < 0.005mm；

Two-cell Zero-Point Positioner

Description

- Pneumatic/Hydraulic unlock;
- material: steel (or customer' s choice);
- Surface and piston hardening treatment;
- Repeatable positioning accuracy < 0.005mm;

订货编号 ID	尺寸号 Size no.	解锁方式 Unlock Method	夹紧力 Holding force (KN)	拉紧力 Tensioning force (KN)	吹屑 Debris Removal	重量 Weight (KG)
EA05-2F-P	A5	气压 Pneumatic	2x5	2x15	√	3.8
EA10-2F-P	A10	气压 Pneumatic	2x10	2x20	√	12.6
EA20-2F-P	A20	气压 Pneumatic	2x17	2x55	√	22.7
EH10-2F-P	H10	液压 Hydraulic	2x15	2x30	※	12.6
EH20-2F-P	H20	液压 Hydraulic	2x25	2x60	※	22.7

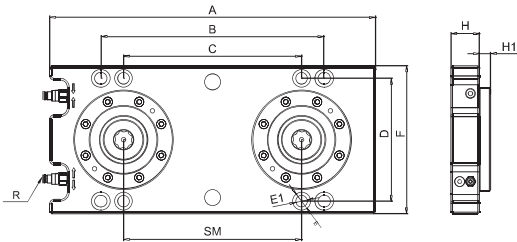
※ 吹屑功能选配/Optional for blowing and debris removal

说明：

通过基板上的沉头孔锁紧在T型槽上，安装简单；
至少有两个定位孔，以便准确定位。

Features:

The countersunk hole on the substrate is locked on the T-track worktable for easy installation;
At least two positioning holes for accurate positioning.



尺寸表 Size Table:

尺寸号 Size no.	A	B	C	D	SM	ØE	ØE1	F	H	H1	R
A5	198	150-152	100	85	100	53.5	8.5	98	25	8.5	G1/8
A10	366	250-252	200	138	200	55	10	166	28	10	G1/8
A20	398	250-252	200	164	200	55	10	198	38	15	G1/4
H10	366	250-252	200	138	200	55	10	166	28	10	G1/8
H20	398	250-252	200	164	200	55	10	198	38	15	G1/4

四单元零点定位套装

描述

- 气压/液压解锁；
- 材质：模具钢(或客户的选择)；
- 表面及活塞硬化处理；
- 重复定位精度 < 0.005mm；

订货编号 ID	尺寸号 Size no.	解锁方式 Unlock Method	夹紧力 Holding force (KN)	拉紧力 Tensioning force (KN)	吹屑 Debris Removal	重量 Weight (KG)
EA05-4F-P	A5	气压 Pneumatic	4x5	4x15	√	7.9
EA10-4F-P	A10	气压 Pneumatic	4x10	4x25	√	28.7
EA20-4F-P	A20	气压 Pneumatic	4x17	4x55	√	46
EH10-4F-P	H10	液压 Hydraulic	4x15	4x30	※	28.7
EH20-4F-P	H20	液压 Hydraulic	4x25	4x60	※	46

※ 吹屑功能选配/Optional for blowing and debris removal

说明：

通过基板上的沉头孔锁紧在T型槽上，安装简单；
至少有两个定位孔，以便准确定位。



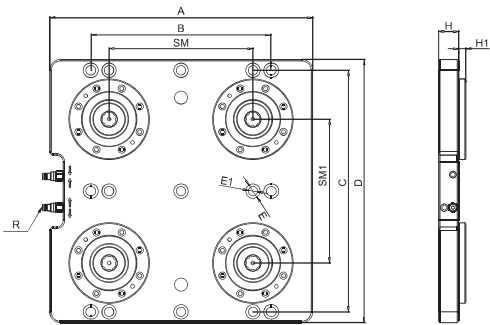
Four-cell Zero-Point Positioner

Description

- Pneumatic/Hydraulic unlock;
- material: steel (or customer' s choice);
- Surface and piston hardening treatment;
- Repeatable positioning accuracy < 0.005mm;

Features:

The countersunk hole on the substrate is locked on the T-track worktable for easy installation;
At least two positioning holes for accurate positioning.



尺寸表 Size Table:

尺寸号 Size no.	A	B	C	D	SM	SM1	ØE	ØE1	H	H1	R
A5	198	150-152	85	198	100	100	11.5	6.5	25	8.5	G1/8
A10	366	250-252	366	366	200	200	20	12.5	28	10	G1/8
A20	398	250-252	398	398	200	200	20	12.5	38	15	G1/4
H10	366	250-252	366	366	200	200	20	12.5	28	10	G1/8
H20	398	250-252	398	398	200	200	20	12.5	38	15	G1/4

六单元零点定位套装

描述

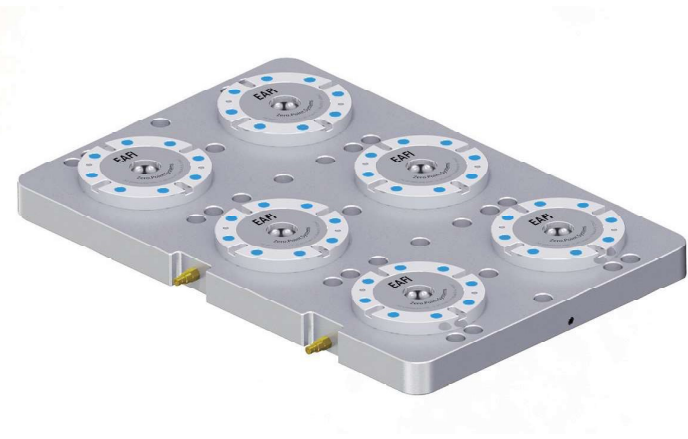
- 气压/液压解锁；
- 材质：模具钢(或客户的选择)；
- 表面及活塞硬化处理；
- 重复定位精度 < 0.005mm；

订货编号 ID	尺寸号 Size no.	解锁方式 Unlock Method	夹紧力 Holding force (KN)	拉紧力 Tensioning force (KN)	吹屑 Debris Removal	重量 Weight (KG)
EA10-6F-P	A10	气压 Pneumatic	6x10	6x25	√	40.5
EA20-6F-P	A20	气压 Pneumatic	6x17	6x55	√	70.1
EH10-6F-P	H10	液压 Hydraulic	6x15	6x30	※	40.5
EH20-6F-P	H20	液压 Hydraulic	6x25	6x60	※	70.1

※ 吹屑功能选配/Optional for blowing and debris removal

说明：

通过基板上的沉头孔锁紧在T型槽上，安装简单；
至少有两个定位孔，以便准确定位。



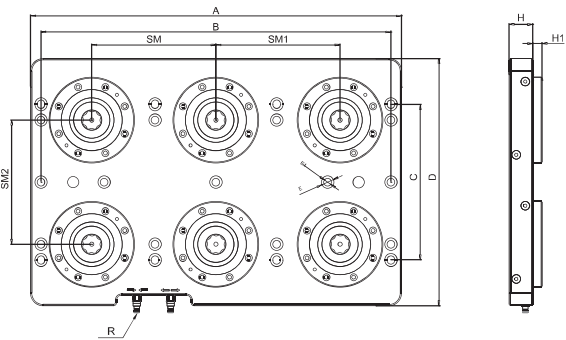
Six-cell Zero-Point Positioner

Description

- Pneumatic/Hydraulic unlock;
- material: steel (or customer' s choice);
- Surface and piston hardening treatment;
- Repeatable positioning accuracy < 0.005mm;

Features:

The countersunk hole on the substrate is locked on the T-track worktable for easy installation;
At least two positioning holes for accurate positioning.



尺寸表 Size Table:

尺寸号 Size no.	A	B	C	D	SM	SM1	SM2	ØE	ØE1	H	H1	R
A10	570	536	250-252	370	200	200	200	20	12.5	25	8.5	G1/8
A20	598	564	250-252	398	200	200	200	20	12.5	28	10	G1/4
H10	570	536	250-252	370	200	200	200	20	12.5	25	8.5	G1/8
H20	598	564	250-252	398	200	200	200	20	12.5	28	10	G1/4

八单元零点定位套装

描述

- 气压/液压解锁；
- 材质：模具钢(或客户的选择)；
- 表面及活塞硬化处理；
- 重复定位精度 < 0.005mm；

订货编号 ID	尺寸号 Size no.	解锁方式 Unlock Method	夹紧力 Holding force (KN)	拉紧力 Tensioning force (KN)	吹屑 Debris Removal	重量 Weight (KG)
EA20-8F-P	A20	气压 Pneumatic	8x17	8x55	√	121.5
EH20-8F-P	H20	液压 Hydraulic	8x25	8x60	※	121.5

※ 吹屑功能选配/Optional for blowing and debris removal

说明：

通过基板上的沉头孔锁紧在T型槽上，安装简单；
至少有两个定位孔，以便准确定位。



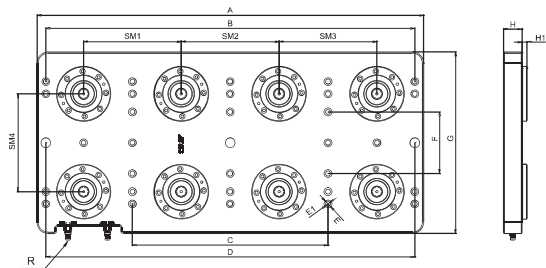
Eight-cell Zero-Point Positioner

Description

- Pneumatic/Hydraulic unlock;
- material: steel (or customer' s choice);
- Surface and piston hardening treatment;
- Repeat positioning accuracy < 0.005mm;

Features:

The countersunk hole on the substrate is locked on the T-track worktable for easy installation;
At least two positioning holes for accurate positioning.



尺寸表 Size Table：

尺寸号 Size no.	A	B	C	D	SM1	SM2	SM3	SM4	ØE	ØE1	F	G	H	H1	I	R
A20	798	764	382	764	200	200	200	200	20	11.5	200	398	38	15	250-252	G1/4
H20	798	764	382	764	200	200	200	200	20	11.5	200	398	38	15	250-252	G1/4

圆形四单元零点定位套装

描述

- 气压/液压解锁；
- 材质：模具钢(或客户的选择)；
- 表面及活塞硬化处理；
- 重复定位精度 < 0.005mm；

订货编号 ID	尺寸号 Size no.	解锁方式 Unlock Method	夹紧力 Holding force (KN)	拉紧力 Tensioning force (KN)	吹屑 Debris Removal	重量 Weight (KG)
EA05R-4F-P	A5	气压 Pneumatic	4x5	4x13	√	10
EA10R-4F-P	A10	气压 Pneumatic	4x10	4x25	√	25.7
EA20R-4F-P	A20	气压 Pneumatic	4x17	4x55	√	53.7
EH20R-4F-P	H20	液压 Hydraulic	4x25	4x60	※	53.7

※ 吹屑功能选配/Optional for blowing and debris removal

说明：

通过基板上的沉头孔锁紧在T型槽上，安装简单；
至少有两个定位孔，以便准确定位。



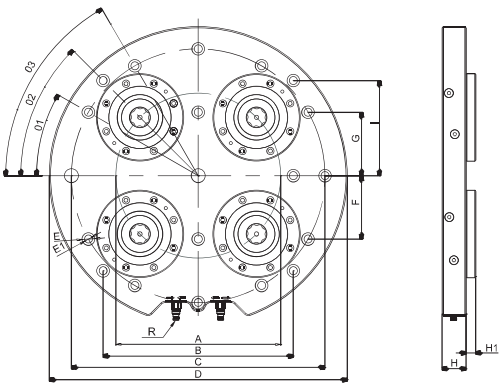
Circular Four-cell Zero-Point Positioner

Description

- Pneumatic/Hydraulic unlock;
- material: steel (or customer' s choice);
- Surface and piston hardening treatment;
- Repeatable positioning accuracy < 0.005mm;

Features:

The countersunk hole on the substrate is locked on the T-track worktable for easy installation;
At least two positioning holes for accurate positioning.



尺寸表 Size Table：

尺寸号 Size no.	Ø A	B	Ø C	Ø D	Ø E	Ø E1	F	G	H	H1	I	O1	O2	O3	R
A5	142	/	228	250	11.5	6.5	/	/	26	8.5	/	/	/	60°	G1/8
A10	200	300	300	360	20	12.5	100	100	32	15	150	30°	45°	60°	G1/8
A20	260	300	400	470	20	12.5	200	11.6	38	15	150	30°	45°	60°	G1/4
H20	260	300	400	470	20	12.5	200	20	38	15	150	30°	45°	60°	G1/4

新型六单元零点定位套装

描述

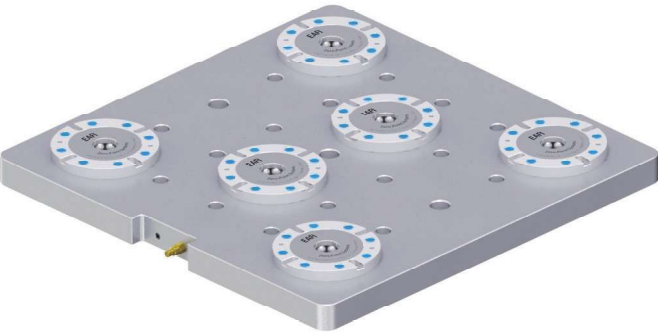
- 气压/液压解锁；
- 材质：模具钢(或客户的选择)；
- 表面及活塞硬化处理；
- 重复定位精度 < 0.005mm；

订货编号 ID	尺寸号 Size no.	解锁方式 Unlock Method	夹紧力 Holding force (KN)	拉紧力 Tensioning force (KN)	吹屑 Debris Removal	重量 Weight (KG)
EA10X-6F-P	A10	气压 Pneumatic	6x10	6x25	√	18
EA20X-6F-P	A20	气压 Pneumatic	6x17	6x55	√	32
EH10X-6F-P	H10	液压 Hydraulic	6x15	6x30	※	18
EH20X-6F-P	H20	液压 Hydraulic	6x25	6x60	※	32

※ 吹屑功能选配/Optional for blowing and debris removal

说明：

通过基板上的沉头孔锁紧在T型槽上，安装简单；
至少有两个定位孔，以便准确定位。



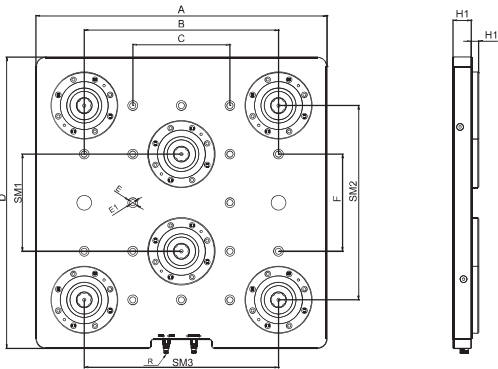
Six-cell Zero-Point Positioner

Description

- Pneumatic/Hydraulic unlock;
- material: steel (or customer' s choice);
- Surface and piston hardening treatment;
- Repeatable positioning accuracy < 0.005mm;

Features:

The countersunk hole on the substrate is locked on the T-track worktable for easy installation;
At least two positioning holes for accurate positioning.



尺寸表 Size Table：

尺寸号 Size no.	A	B	C	D	SM1	SM2	SM3	Ø E	Ø E1	F	H	H1	R
A10	498	350	175	498	200	350	350	20	12.5	200	28	10	G1/8
A20	598	400	200	598	200	400	400	20	12.5	200	38	15	G1/4
H10	498	350	175	498	200	350	350	20	12.5	200	28	10	G1/8
H20	598	400	200	598	200	400	400	20	12.5	200	38	15	G1/4

两单元转换板

描述

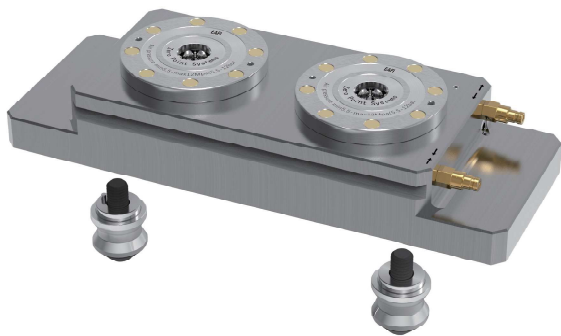
- 气压/液压解锁；
- 材质：模具钢(或客户的选择)；
- 表面及活塞硬化处理；
- 重复定位精度 < 0.005mm；

订货编号 ID	尺寸号 Size no.	解锁方式 Unlock Method	夹紧力 Holding force (KN)	拉紧力 Tensioning force (KN)	吹屑 Debris Removal	重量 Weight (KG)
EAZ05-P	A5	气压 Pneumatic	5	13	√	8.3
EAZ10-P	A10	液压 Hydraulic	10	25	√	26
EHZ10-P	H10	液压 Hydraulic	15	30	※	26

※ 吹屑功能选配/Optional for blowing and debris removal

说明：

转换板能在孔距200mm的基板上转换成100或150mm的孔距使用。



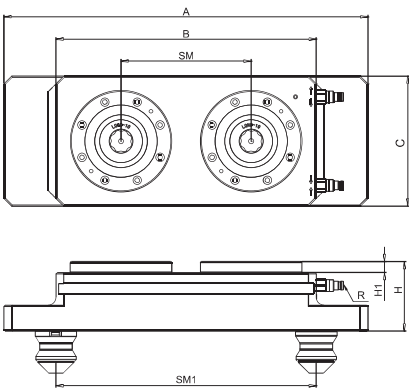
Two Unit-conversion Board

Description

- Pneumatic/Hydraulic unlock;
- material: steel (or customer' s choice);
- Surface and piston hardening treatment;
- Repeatable positioning accuracy < 0.005mm;

Features:

The transfer plate can be converted into 100 or 150mm hole spacing on the base plate with 200mm hole spacing.



尺寸表 Size Table :

尺寸号 Size no.	A	B	C	SM	Sm2	H	H1	R
A5	280	200	100	100	200	53.5	8.5	G1/8
A10	316	266	166	150	200	55	10	G1/8
H10	316	266	166	150	200	55	10	G1/8

45° 转接板

描述

- 气压/液压解锁；
- 材质：模具钢(或客户的选择)；
- 表面及活塞硬化处理；
- 重复定位精度 < 0.005mm；

订货编号 ID	尺寸号 Size no.	解锁方式 Unlock Method	夹紧力 Holding force (KN)	拉紧力 Tensioning force (KN)	吹屑 Debris Removal	重量 Weight (KG)
EAZ20-45-P	A20	气压 Pneumatic	4x17	4x55	√	47.8

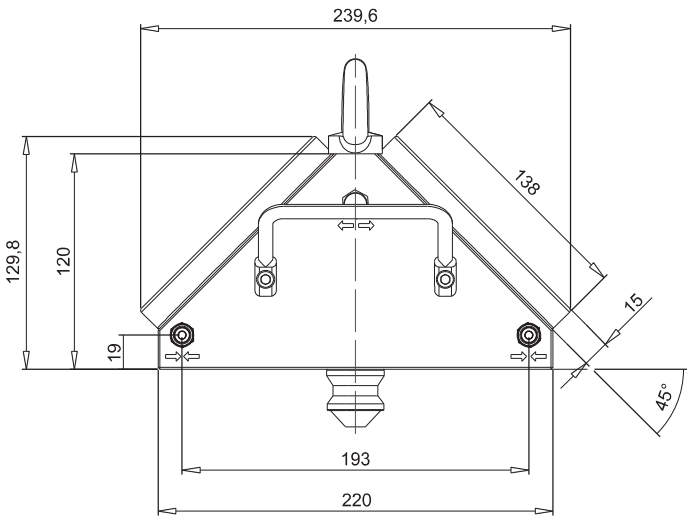
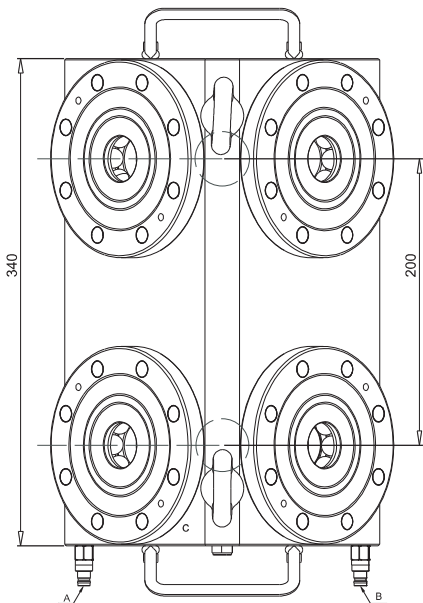
45 ° Conversion Board

Description

- Pneumatic/Hydraulic unlock;
- material: steel (or customer' s choice);
- Surface and piston hardening treatment;
- Repeatable positioning accuracy < 0.005mm;



- A: 进气接口G1/4;
B: 排气接口G1/4;
C: 不锈钢吊环M12;
A: Inlet interface G1/4 ;
B: Exhaust interface G1/4 ;
C: Stainless steel lifting ring M12 ;



卧式加工中心专用立柱

描述

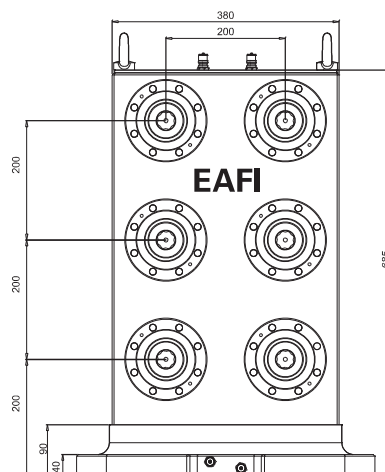
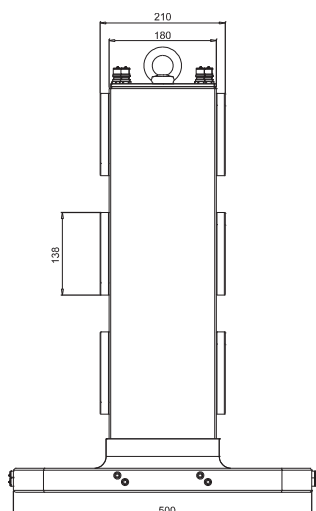
- 气压/液压解锁；
- 材质：模具钢(或客户的选择)；
- 表面及活塞硬化处理；
- 重复定位精度 < 0.005mm；

Horizontal Processing Center Dedicated Column

Description

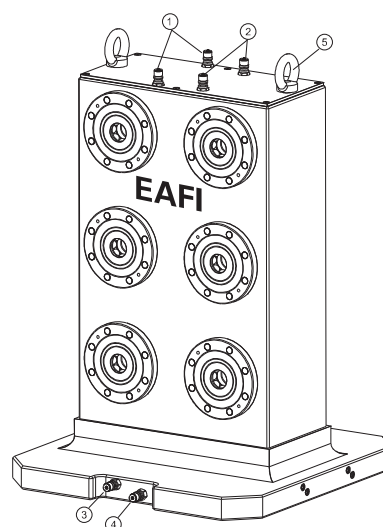
- Pneumatic/Hydraulic unlock;
- material: steel (or customer' s choice);
- Surface and piston hardening treatment;
- Repeatable positioning accuracy < 0.005mm;

订货编号 ID	尺寸号 Size no.	解锁方式 Unlock Method	夹紧力 Holding force (KN)	拉紧力 Tensioning force (KN)	吹屑 Debris Removal	重量 Weight (KG)
EAB20-6F	A20	气压 Pneumatic	(2x)6x17	(2x)6x55	√	89.5



- ① 进气接口G1/4；
 - ② 排气接口G1/4；
 - ③ 进气接口G1/4；
 - ④ 排气接口G1/4；
 - ⑤ 不锈钢吊环M16；
- ①和③只能选择一组接通。

- ① Inlet interface G1/4;
 - ② Exhaust interface G1/4;
 - ③ Inlet interface G1/4;
 - ④ Exhaust interface G1/4;
 - ⑤ Stainless steel lifting ring M16;
- Only one set of connections can be selected from ①or③



两工位夹具托板

描述

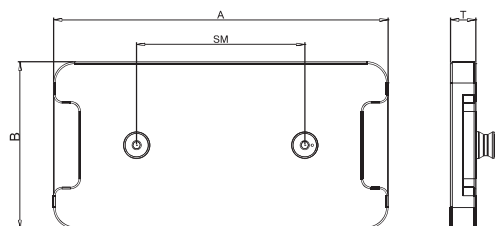
- 材质：模具钢(或客户的选择)；
- 适用于两单元零点定位系统；
- 特殊要求可联系我们定制。



Two Unit Tray

Description

- Material: steel (or customer' s choice);
- Apply to two unit zero point systems;
- Special requirements can contact us.



订货编号 ID	尺寸号 Size no.	A	B	SM	T
EA10-2M-P	A10	366	166	200	28
EA20-2M-P	A20	398	198	200	30

四工位夹具托板

描述

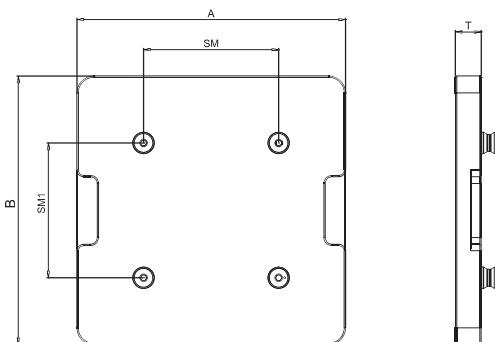
- 材质：模具钢(#)；
- 适用于四单元零点定位系统；
- 特殊要求可联系我们定制。



Four Unit Tray

Description

- Material: steel (or customer' s choice);
- Apply to two unit zero point systems;
- Special requirements can contact us.



订货编号 ID	尺寸号 Size no.	A	B	SM	SM1	T
EA10-4M-P	A10	366	366	200	200	30
EA20-4M-P	A20	398	398	200	200	30

六工位夹具托板

描述

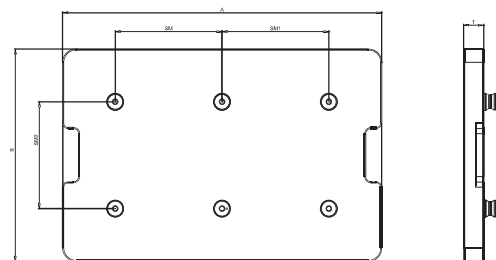
- 材质：模具钢(或客户的选择)；
- 适用于六单元零点定位系统；
- 特殊要求可联系我们定制。



Six Unit Tray

Description

- Material: steel (or customer' s choice);
- Apply to two unit zero point systems;
- Special requirements can contact us.



订货编号 ID	尺寸号 Size no.	A	B	SM	SM1	SM2	T
EA10-6M-P	A10	570	370	200	200	200	30
EA20-6M-P	A20	598	398	200	200	200	38

八工位夹具托板

描述

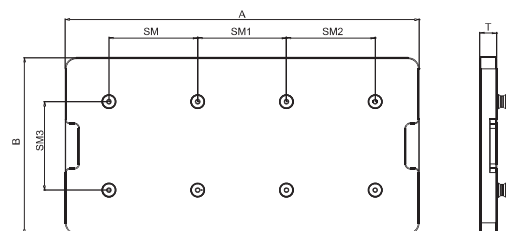
- 材质：模具钢(#)；
- 适用于八单元零点定位系统；
- 特殊要求可联系我们定制。



Eight Unit Tray

Description

- Material: steel (or customer' s choice);
- Apply to two unit zero point systems;
- Special requirements can contact us.



订货编号 ID	尺寸号 Size no.	A	B	SM	SM1	SM2	SM3	T
EA20-8M-P	A20	798	398	200	200	200	200	38

零点定位销的常用分布 Common distribution of zero point locating pin

分布这种定位销分布适用于一般生产环境。

双向定位销起到限制X,Y方向自由度的作用,成为参考基点;

单向定位销只限制旋转方向的自由度,而锁紧销只起到增加夹紧力的作用,这样可以保证整个托盘的完全定位,避免过定位。

Following pin placements are suitable for general production environments.

The bi-directional locating pin will limit the degrees of freedom in the X and Y directions and becomes a reference point.

The one-way locating pin only limits the rotational freedom; The locking pin can only increase the clamping force.

This can ensure that the entire tray is completely positioned, and will avoid over constraining.

① 双向定位销 
Bidirectional Locating Pin

② 单向定位销 
Unidirectional locating Pin

③ 锁紧销 
Fastening Pin



可供选择的零点定位销分布 Optional zero point locating pin

这种只使用定向销的分布可以在温度影响强烈的环境中使用。中心点始终保持位置不变。

This distribution, using only directional pins, can be used in environments with strong temperature effects.

The center point is always in the same position.

② 单向定位销 
Unidirectional locating Pin



双向定位销

描述

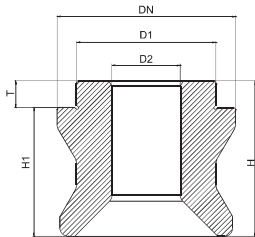
- 精度高；
- 硬化处理；
- 起到限制X、Y方向自由的作用；
- 作为参考基点。



Bidirectional Locating Pin

Description

- High precision;
- Hardening treatment;
- It ACTS as a constraint on freedom in the X and Y directions;
- As a reference point.



订货编号 ID	尺寸号 Size no.	Ø DN	Ø D1	Ø D2	(H)	H1	T	重量 Weight (KG)
EAP-Z-05	A5	18	14	8	15.8	13	2.8	16
EAP-Z-10	A10	22	15	8	19	16	3	30
EAP-Z-20	A20	32	25	12.2	27.9	23.1	4.8	105

单向定位销

描述

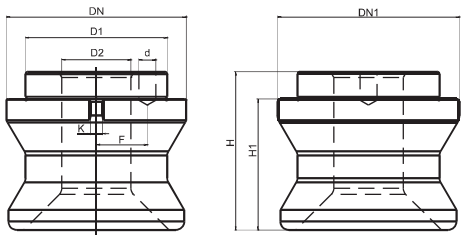
- 硬化处理；
- 只限制旋转自由，起到定向的作用。



Unidirectional Locating Pin

Description

- Hardening treatment;
- Only limit the freedom of rotation, play the role of orientation.



订货编号 ID	尺寸号 Size no.	Ø DN	Ø DN1	Ø D1	Ø D2	d	F	K	H	H1	重量 Weight (KG)
EAP-D-05	A5	17	18	14	8	1.7	5.5	2	15.5	13	16
EAP-D-10	A10	21.6	22	15	8	1.7	5.75	4	19	16	30
EAP-D-20	A20	31.6	32	25	12.5	3.2	9	6	27.85	23.1	100

锁紧销

描述

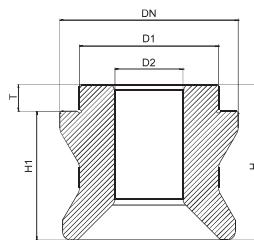
- 硬化处理；
- 起到增加拉紧力的作用；
- 保证托盘完全定位，避免过定位。



Fastening Pin

Description

- Hardening treatment;
- Helps to increase the clamping force;
- Ensure that the entire tray is completely positioned, and avoids over constraining



订货编号 ID	尺寸号 Size no.	Ø DN	Ø D1	Ø D2	(H)	H1	T	重量 Weight (KG)
EAP-F-05	A5	17.8	14	8	15.8	13	2.8	16
EAP-F-10	A10	21.8	15	8	19	16	3	30
EAP-F-20	A20	31.8	25	12.2	27.9	23.1	4.8	104

紧固螺栓

描述

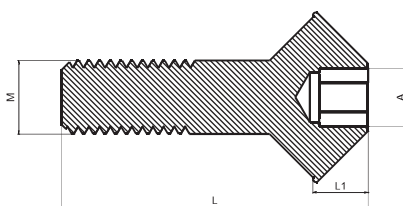
- 强度12.9级，适用于所有定位销。



Fastening Bolts

Description

- Strength class 12.9, suitable for all dowel pins.



订货编号 ID	尺寸号 Size no.	L	L1	M	A	重量 Weight (KG)
EAP-T-05	A5	30	5	M8	Sw5	18
EAP-T-10	A10	37	6	M8	SW6	30
EAP-T-20	A20	31.8	25	M12	Sw8	70

定位器保护塞

描述

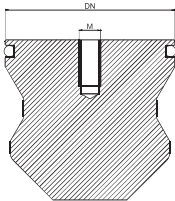
- 材质：铝；
- 防止杂物进入未工作的零点定位单元。



Protective Plug

Description

- Material: Aluminum;
- Prevent debris from entering the zero point location unit when idle.



订货编号 ID	尺寸号 Size no.	Ø DN	M	重量 Weight (KG)
EAP-P-05	Q5	17	M6	8
EAP-P-10	Q10	21.6	M8	15
EAP-P-20	Q20	31.6	M8	47